



HR-kuukausiraportti Joulukuu 2024

PORIN VESI, LIIKELAITOS

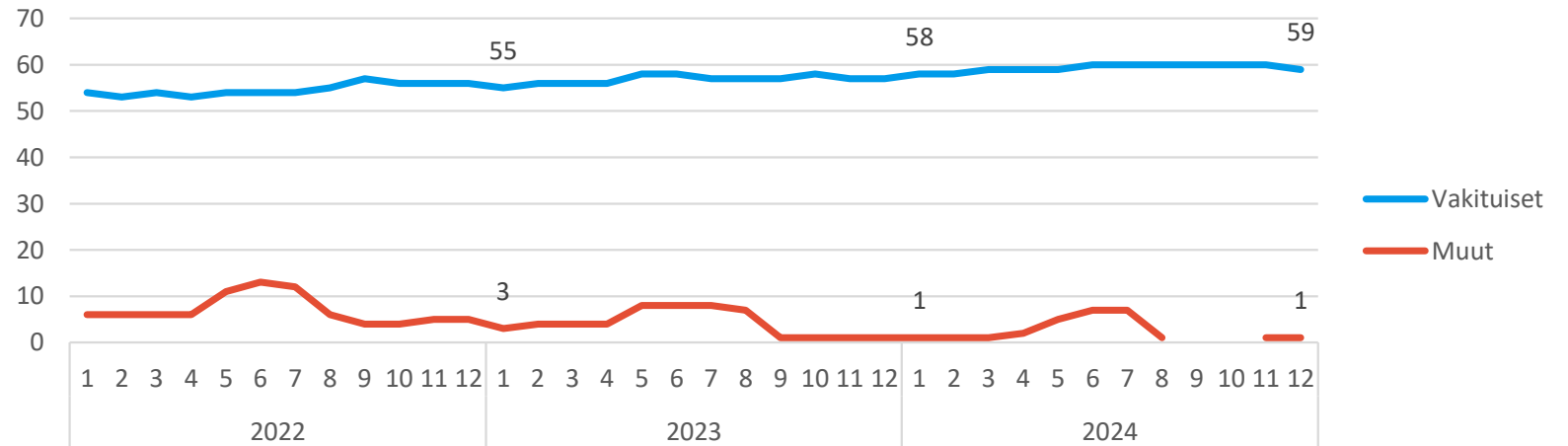

PORI

Henkilöstön lukumäärä (sisältäen sivuvirkaiset ja -toimiset)

12/2024			
Lkm_toteuma	Lkm_edellinen vuosi	Lkm_tot_vs_ed vuosi (henk.)	
Vakituiset	59	57	2
Sijaiset	1	1	0
Kaikki yhteensä	60	58	2

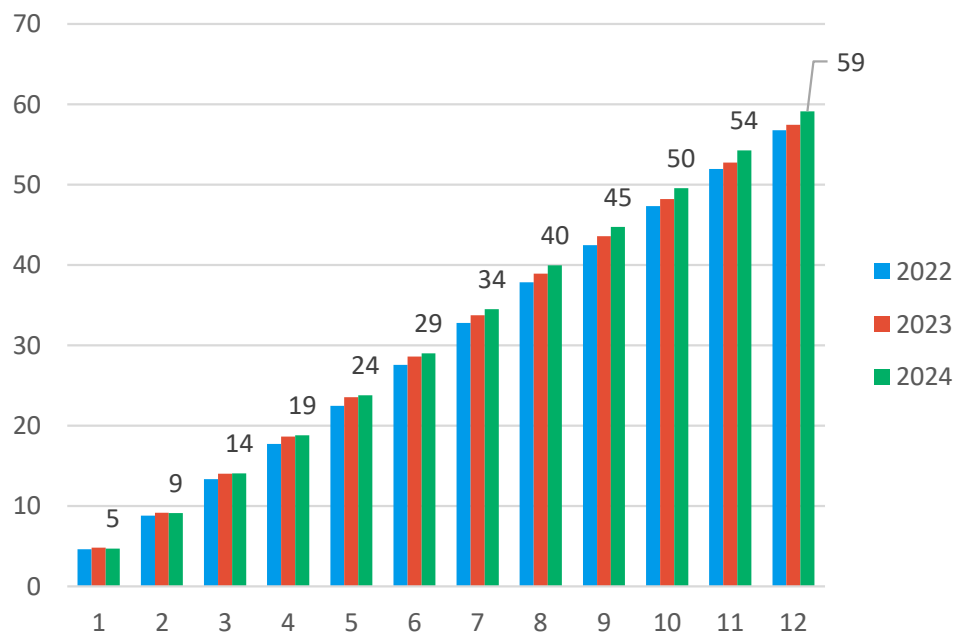
- Kaksi eläketapahtumaa tulossa aivan lähiaikoina.

Henkilöstön lukumäärä



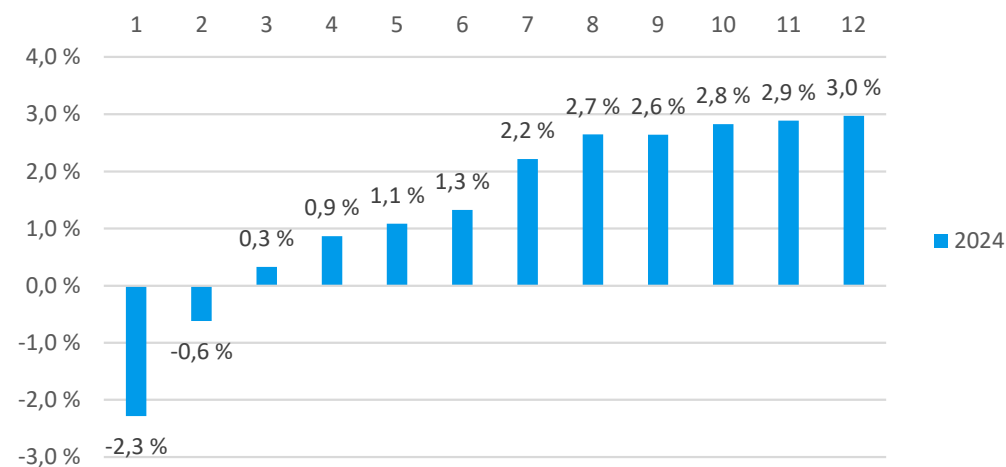
Palkallisten henkilötyövuosien kertymä

Palkalliset henkilötyövuodet (HTV2)

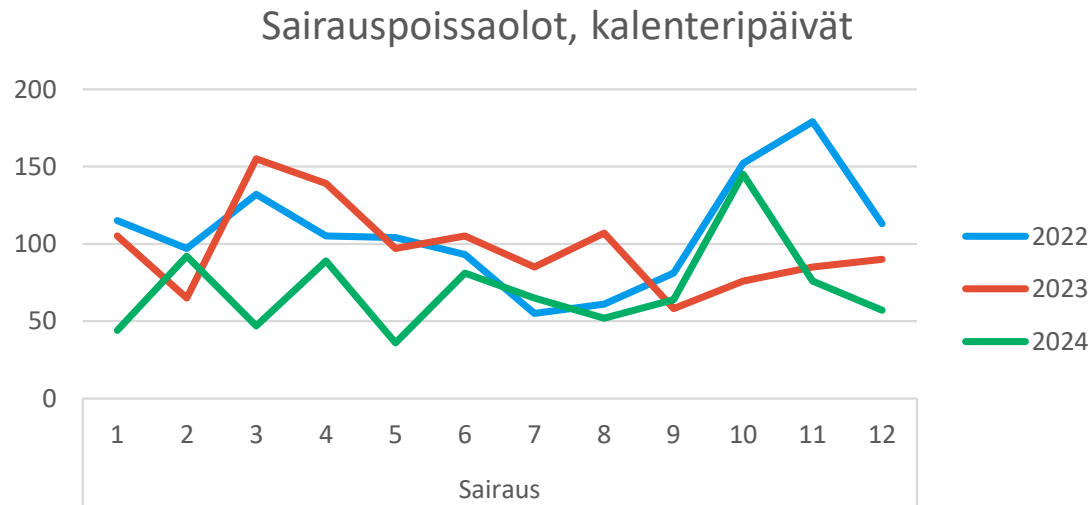


- Henkilötyövuosikertymä 2024 on 3,0 % suurempi kuin vuoden 2023 kertymä.

HTV2 kum vs edellinen vuosi HTV2 kum [%]



Yhteismitallistetut terveysperusteiset poissaolot



- Marras-joulukuussa poissaolot laskivat tavanomaiselle tasolle
- Sairauspoissaoloja on ollut vähemmän kuin aiemmin. Tavoitteena olevaan 20 prosentin vähennykseen yllettiin selvästi vuonna 2024.

	2024	2023	2022	ero vuoteen 2023	ero vuoteen 2022
12. kuukausi	Kalenteripäivä / HTV2 kum.	Kalenteripäivää / HTV2 kum.	Kalenteripäivää / HTV2 kum.	Poissaolojen muutos-%	Poissaolojen muutos-%
Sairaus	14,34	20,32	22,67	-29,4%	-36,7%
Työtapaturma	0,91	1,36	0,49	-32,8%	85,2%
Kaikki yhteensä	15,26	21,68	23,17	-29,6%	-34,1%



Terveysperusteiset poissaolot

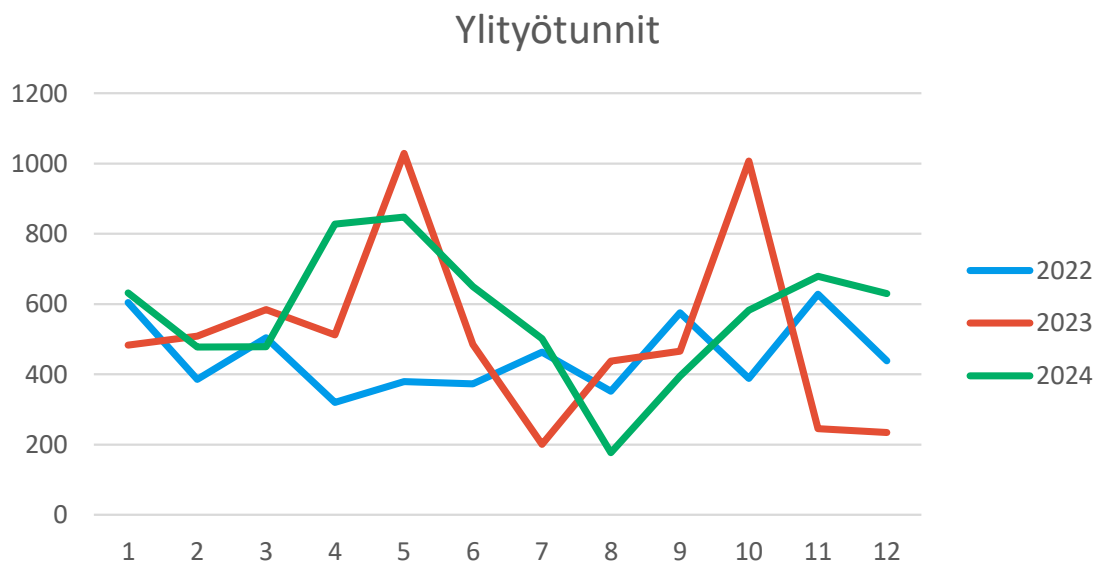
- Sairauslomatodistuksella poissaolopäivät ovat vähentyneet merkittävästi
- Sairauspoissaolot yksiköittäin (ilman työtapaturmapoissaoloja)
- Laitosyksikössä poissaolot ovat kasvaneet

Riviotzikot	2024	2023	2022
12	15,3	21,7	23,2
Sairaus	14,3	20,3	22,7
Sairausloma	10,5	17,3	16,5
Sairausloma,esimiehen lupa	2,9	2,4	3,9
Vapaa-ajan tapaturma	1,0	0,6	
Yleisvaarallinen tartuntatauti			2,3
Työtapaturma	0,9	1,4	0,5
Työtapaturma	0,9	1,4	0,5
Kaikki yhteensä	15,3	21,7	23,2

Riviotzikot	2024	2023	2022
12			
14181 Porin vesi	14,3	20,3	22,7
141810 Hallinto	3,5	2,5	5,0
141811 Laitosyksikkö	18,1	9,6	27,0
141812 Verkostoyksikkö	12,0	29,4	20,6
Kaikki yhteensä	14,3	20,3	22,7



Tehty yli- ja lisätyö (tunnit)



Ylitöiden määrä on noussut merkittävästi huhtikuussa Nylundin jätevesipumppaamon kapasiteettivaikeuksien syiden selvityksestä ja ongelman hoidosta johtuen. Tilanne on sittemmin tasaantunut.

	12		
Riviotsikot	2024	2023	2022
141810 Hallinto			177
141811 Laitosyksikkö		829	665
141812 Verkostoyksikkö		6049	5530
Kaikki yhteensä		6878	6195
		5411	

